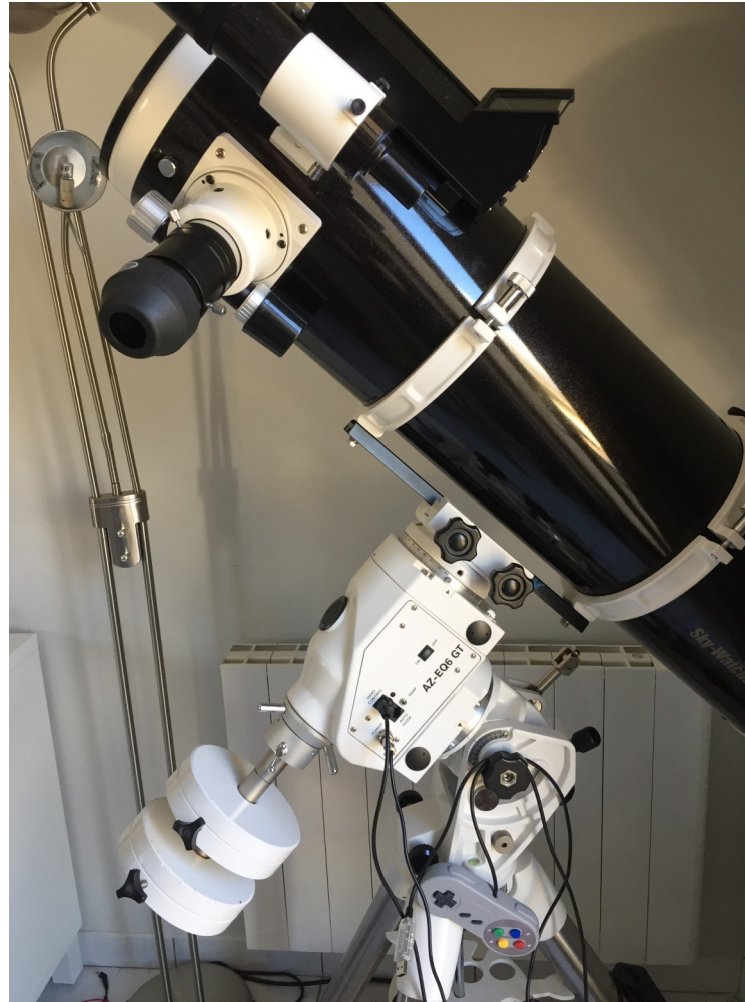


Une occultation pas à pas : Observation de l'occultation de
UCAC4-607-039980 par 2007 TV263
25 Mars 2020 21h19 (durant confinement Covid-19 Ste Foy 31)

- Occulwatcher
 - Polar Scope Align (iphone)
 - EQMOD en EQ Direct
 - Carte du Ciel
 - IOTA Video Capture
 - Tangra
- (logiciels gratuits)



- Newton 200/1000
- AZ EQ-6
- EQMOD / EQDirect
- Pad Nintendo
- Watec 910 HX
- IOTA VTI
- Oculaires 26mm/10mm



Prédiction avec OccultWatcher

Occult Watcher, ver. 4.6.0.6 - SFA (UTC +01:00)

Synchroniser maintenant Configuration Extensions Aide

Nom de l'astéroïde	Date de l'événement, TU	Mag	Rang	Distance	Dernière mise à ...
Mes événements					
(424298) 2007 TV263	mer. 25 mars, 21:19 UT	13,1	2	80 km O	03 mars, 19:28
Tous les événements					
(234361) 2001 NX2	lun. 16 mars, 20:26 UT	11,5	3	127 km N	12 mars, 17:51 *
(627) Charis	mar. 17 mars, 19:35 UT	15,1	63	151 km S	09 févr., 23:44
(372712) 2009 XG2	mar. 17 mars, 22:51 UT	13,6	2	77 km S	12 mars, 17:51 *
(419524) 2010 JV80	mer. 18 mars, 04:49 UT	13,2	1	182 km E	13 mars, 00:16 *
(28059) Kiliaan	mer. 18 mars, 21:07 UT	9,7	12	156 km NO	13 mars, 00:15 *
(5636) Jacobson	jeu. 19 mars, 00:01 UT	7,1	20	115 km SO	13 mars, 00:17 *
(42727) 1998 QX85	jeu. 19 mars, 03:32 UT	11,3	6	13 km N	12 mars, 22:26
(10111) Fresnel	ven. 20 mars, 00:08 UT	13,3	15	206 km N	13 mars, 00:18 *
(322) Phaeo	ven. 20 mars, 05:10 UT	12,4	100	291 km N	15 mars, 01:34 *
(17798) 1998 FC63	ven. 20 mars, 22:49 UT	13,8	11	228 km NE	12 mars, 17:51 *
(7456) Doressoundiram	sam. 21 mars, 01:38 UT	12,8	9	71 km S	13 mars, 00:19 *
(31570) 1999 FG19	sam. 21 mars, 03:53 UT	12,9	7	211 km SO	13 mars, 00:19 *
(185490) 2007 GR1	sam. 21 mars, 04:44 UT	12,4	5	261 km SE	13 mars, 00:19 *
317P/WISE	sam. 21 mars, 20:52 UT	10,5	0	407 km NE	15 mars, 12:01 *
(7411) 1990 QQ1	sam. 21 mars, 22:49 UT	13,9	27	102 km SE	13 mars, 00:19 *
(295315) 2008 GR131	dim. 22 mars, 01:21 UT	13,9	3	67 km SE	13 mars, 00:21 *
(958) Asplinda	dim. 22 mars, 02:15 UT	15,2	45	43 km E	09 févr., 23:44
(33997) 2000 OK3	dim. 22 mars, 19:26 UT	13,2	16	110 km SO	13 mars, 00:20 *
(16369) 1981 DJ	dim. 22 mars, 21:51 UT	13,4	7	178 km N	13 mars, 00:20 *
(31334) 1998 HW102	lun. 23 mars, 00:43 UT	9,0	13	102 km SO	13 mars, 00:22 *
(1031) Arctica		14,4	35	437 km SE	09 févr., 23:44
(7314) Pevsner		10,9	15	9 km S	13 mars, 00:21 *
14P/Wolf		9,0	0	4753 km NO	15 mars, 13:38 *
(299301) 2005 QX37		13,4	3	263 km N	13 mars, 00:22 *
(125470) 2001 WZ10		12,2	4	257 km SE	12 mars, 00:22 *

Copier-coller
Référence étoile

G [Planned Observations]

vous centre ombre 1-sigma limites 2 & 3-sigma

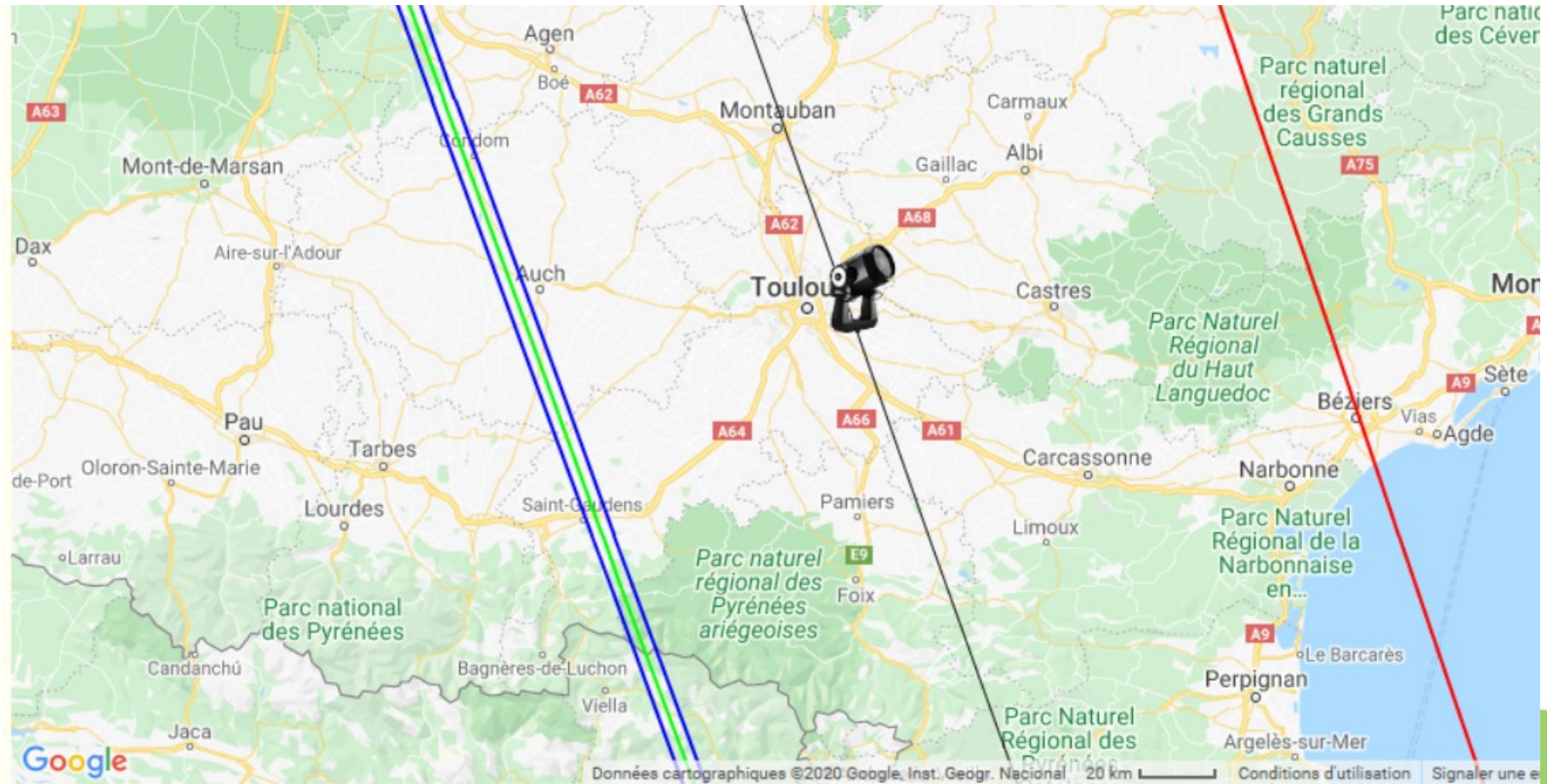
(424298) 2007 TV263 occulte UCAC4 607-039980 Heure: 21:19:31 UT Magnitude combinée: 13,1 m Constellation: Gemini

Position: Dans la zone à 1-sigma, 77 km en dehors de l'ombre Erreur sur l'heure: 19 sec Magnitude Etoile: 13,1 m Hauteur Etoile: 64° O Lune: (sous ho

Il y a actuellement 1 station annoncée pour cet événement. Durée max: 0,5 sec Chute magnitude: 8,1 m Hauteur Soleil: -32°

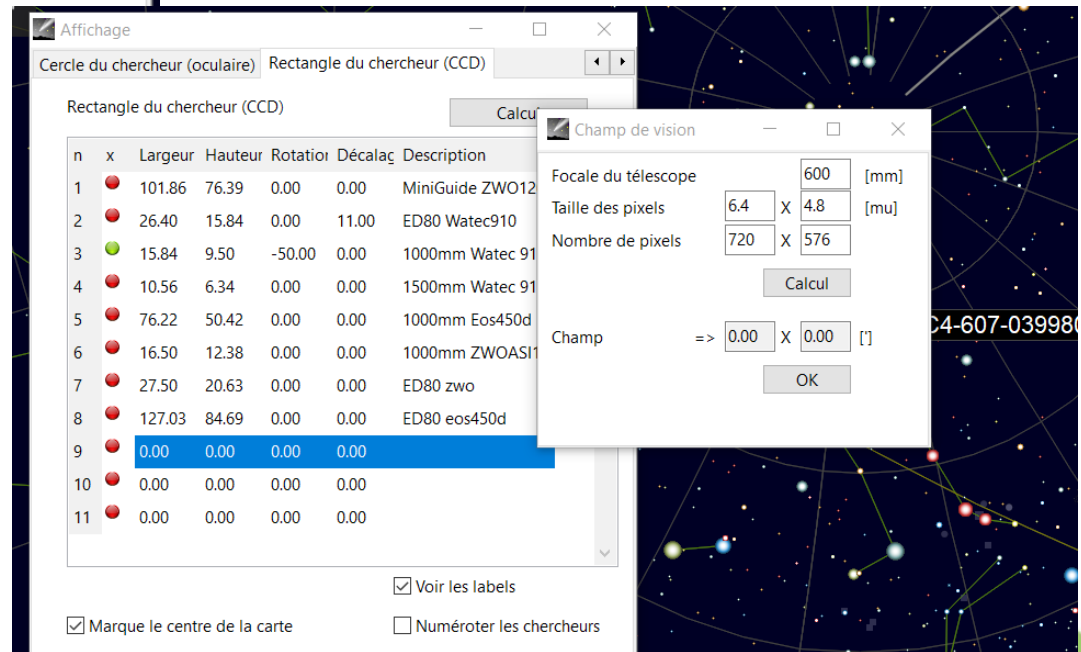
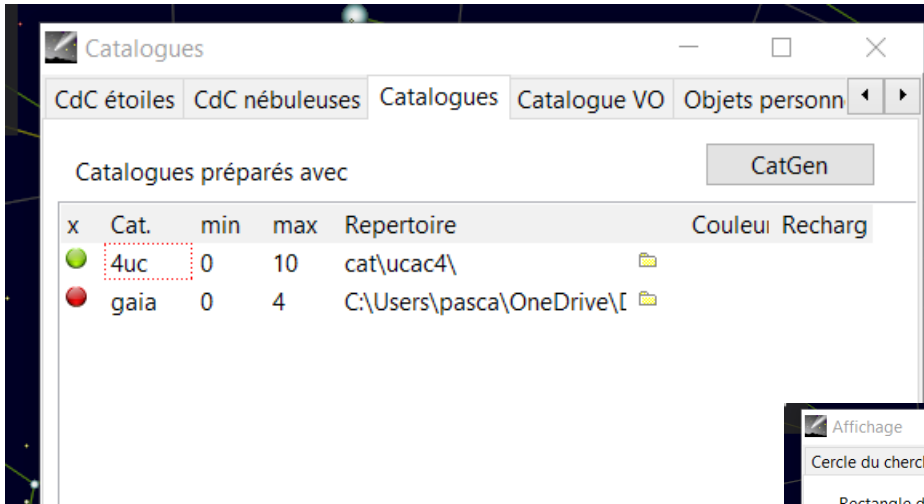
1 station de votre part.

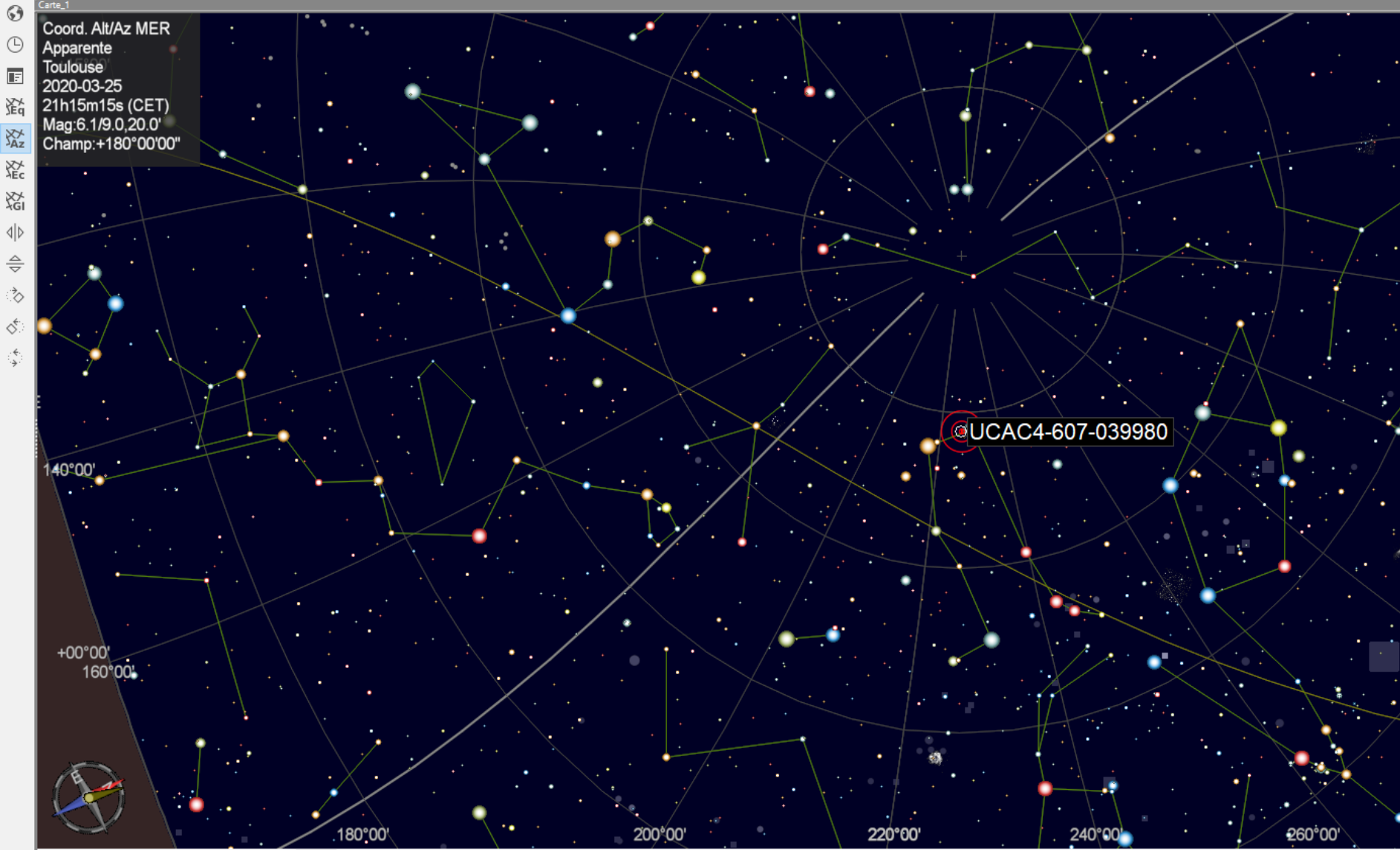
Déclaration de la station d'observation



Stations actuellement annoncées par d'autres observateurs:	Largeur d'une
1 = Pascal A Home	

Configurer Carte du ciel

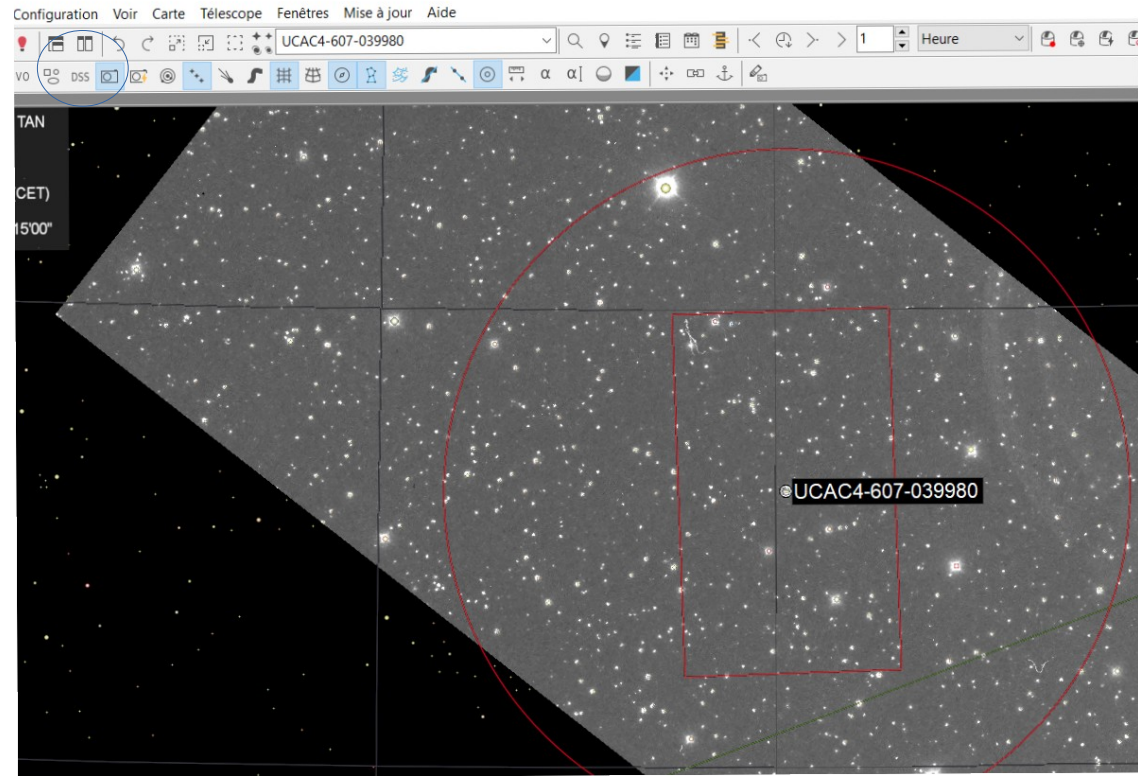
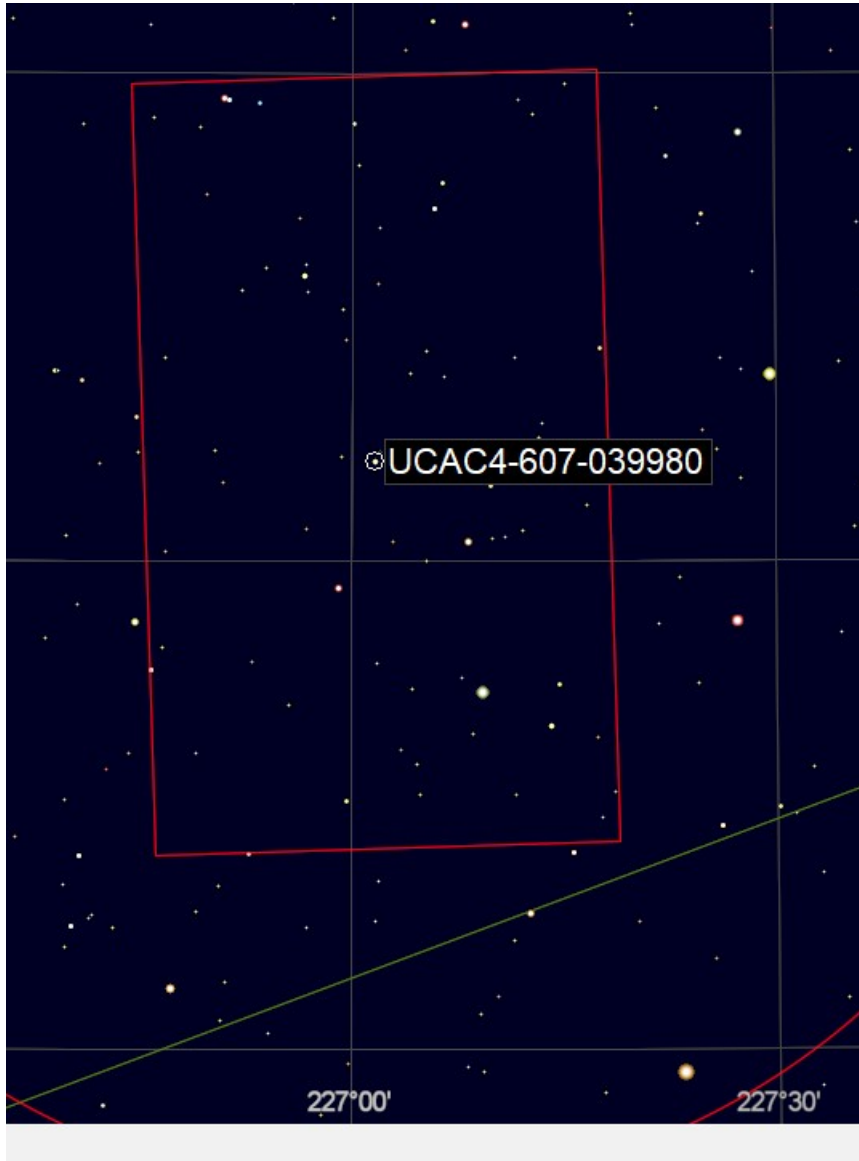




Coord. Alt/Az MER
Apparente
Toulouse
2020-03-25
21h15m15s (CET)
Mag:6.1/9.0,20.0'
Champ:+180°00'00"

UCAC4-607-039980

Az:+312°21'54.6" Alt:+40°35'33.1" AD: 07h38m42.56s DE:+31°09'44.4" Etoile: UCAC4-607-039980 Magnitude visuelle: 12.992 Indice de couleur B-V: 0.64
AD: 03h23m28.24s DE:+55°00'19.1" Lever:11h54m18s Az:43°36' Culmination:20h18m08s Coucher:04h45m54s Az:316°24'



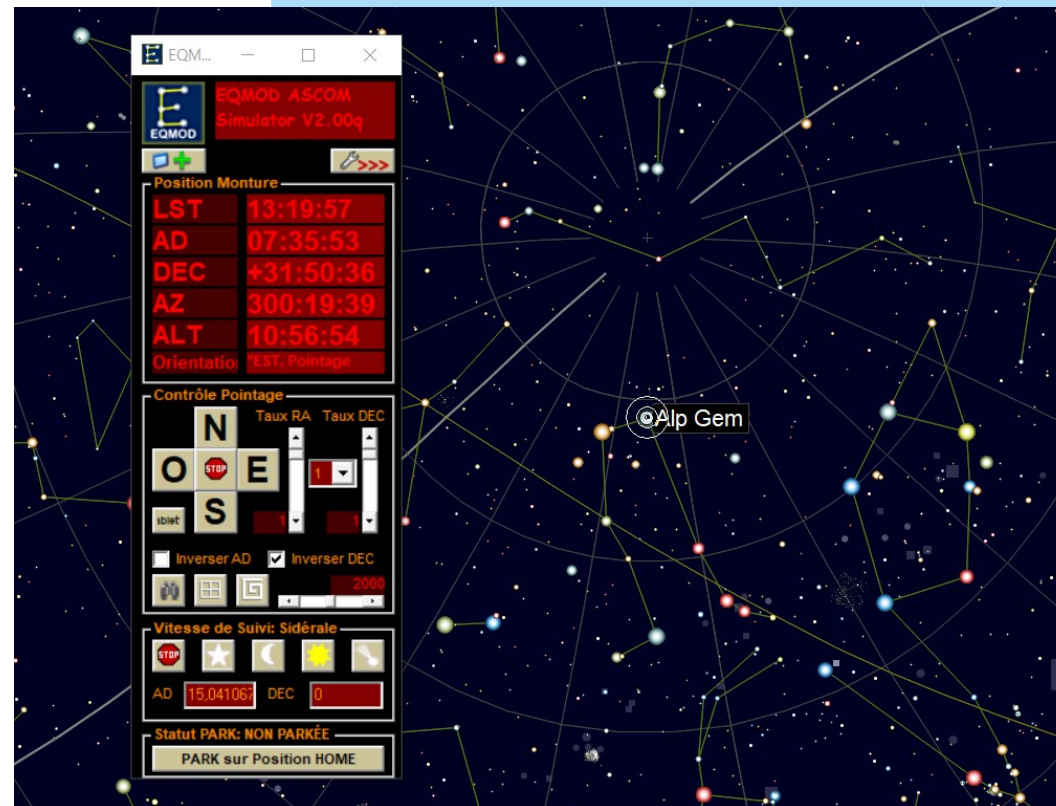
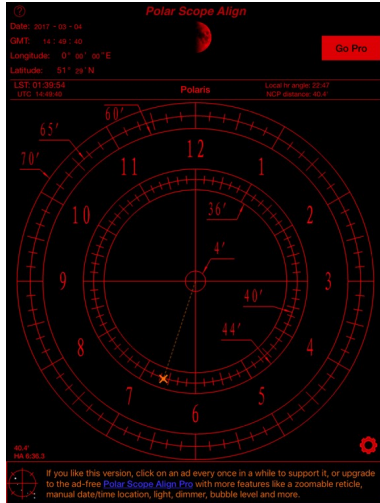
Equilibrer le télescope

Mettre en station (Polar Scope Align)
Connecter le télescope avec EQMOD

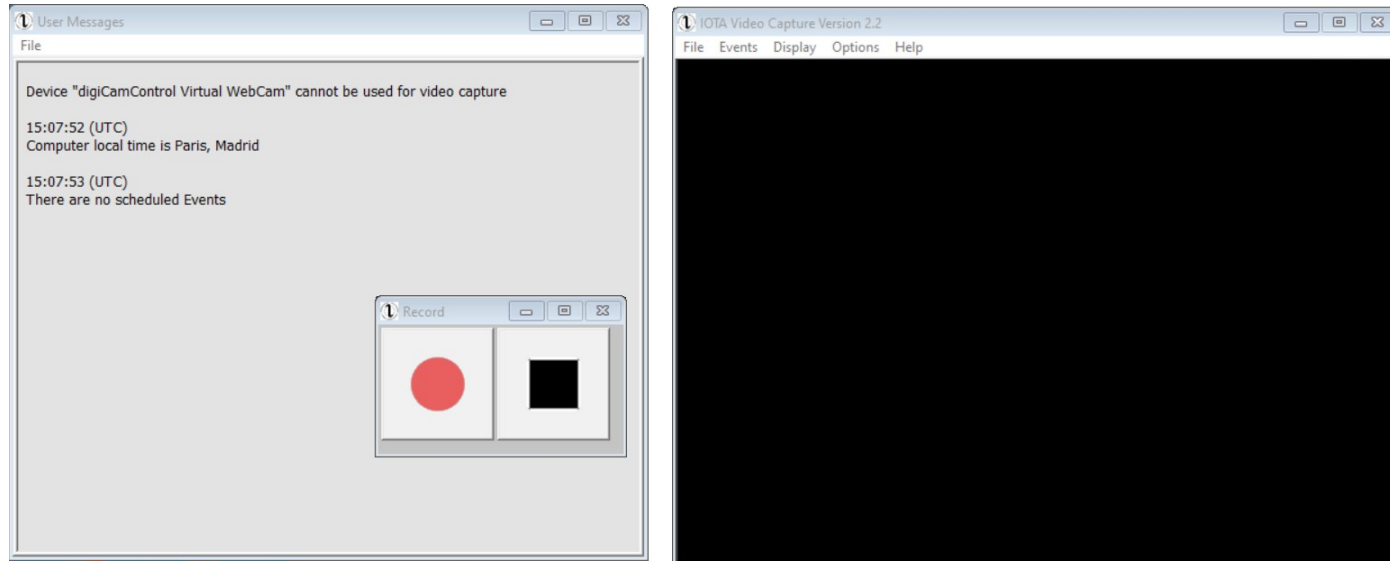
Unpark (le télescope est sur la polaire)

Faire un Goto sur une étoile proche (ici Castor = alpha Gem)

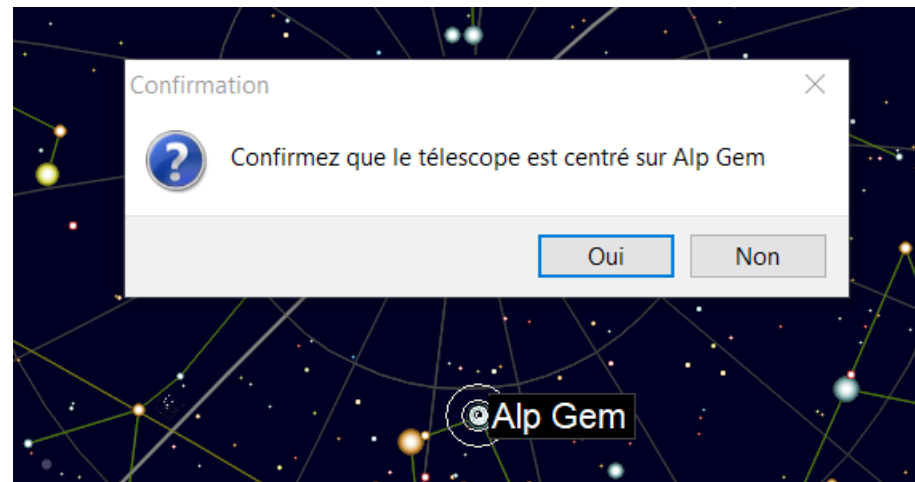
Avec le joystick
centrer Castor au chercheur/telrad
puis centrer dans le 26mm
puis centrer précisément dans un oculaire réticulé



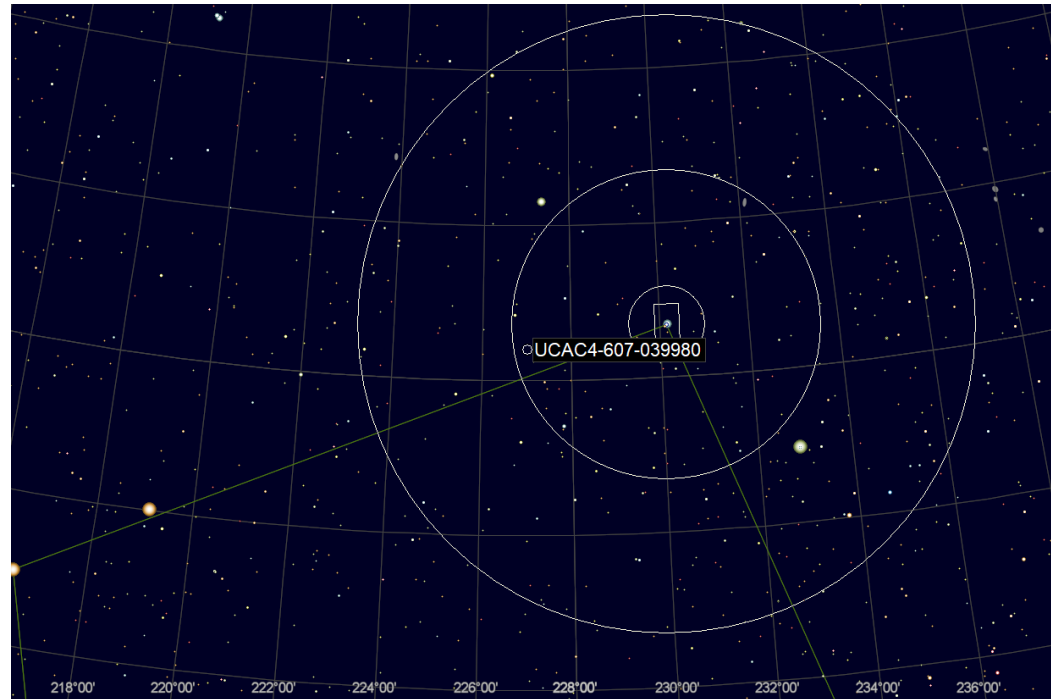
- Préparer la chaîne Camera - Vidéo time inserter - Grabber – PC (Alimenter VTI et Caméra)
- Lancer IOTA Vidéo Capture (régler les intitulés de fichier avec le nom de l'astéroïde)
- Center Castor sur l'écran de IOTA Vidéo capture



- Synchroniser le télescope sur Castor

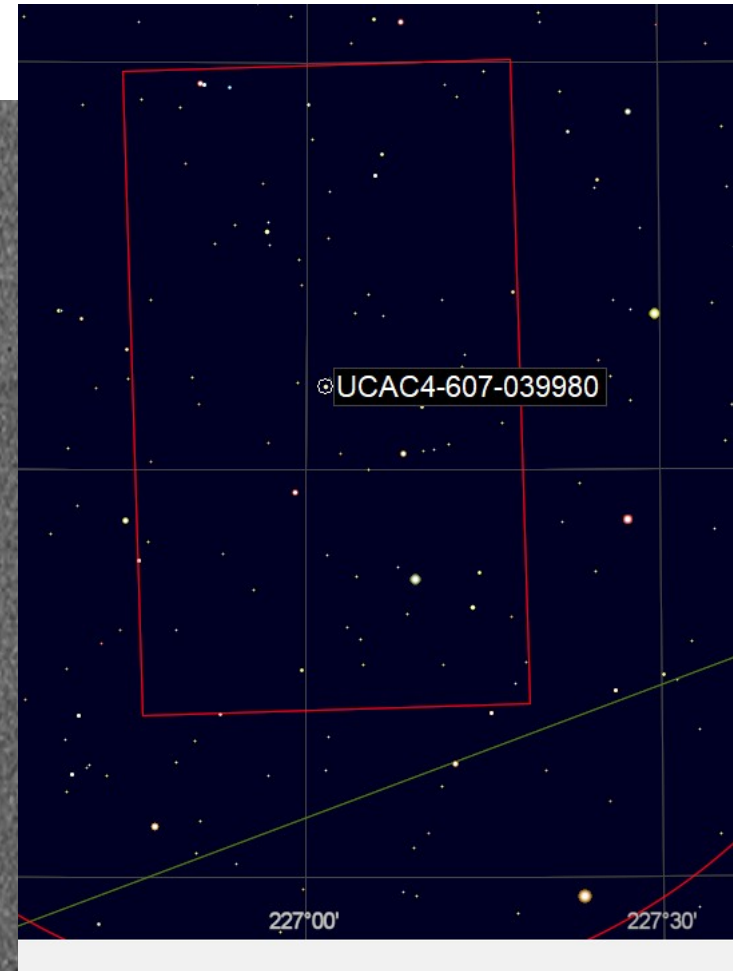
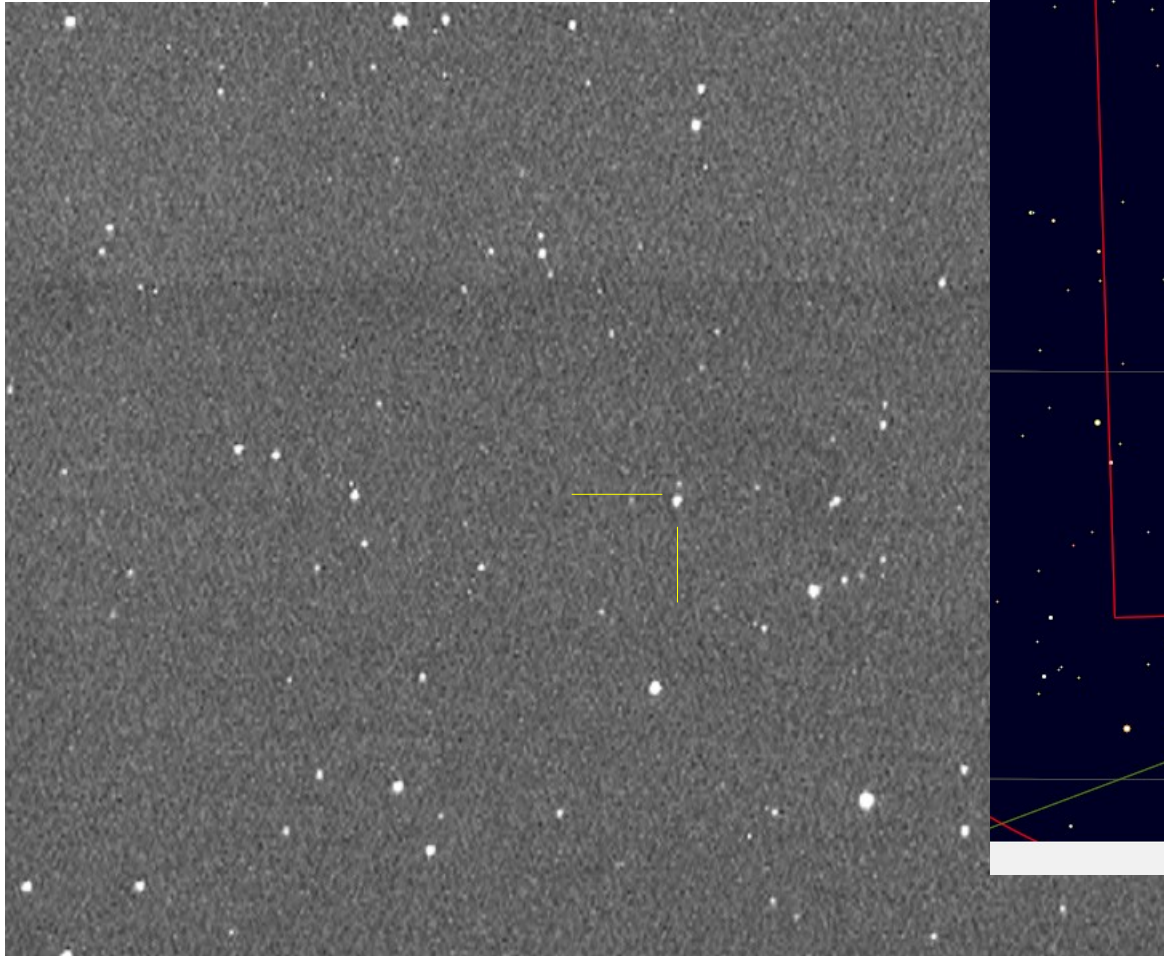


- Faire un Goto sur l'étoile cible (clic droit , Télescope)



- Si tout va bien, nous sommes sur le champ

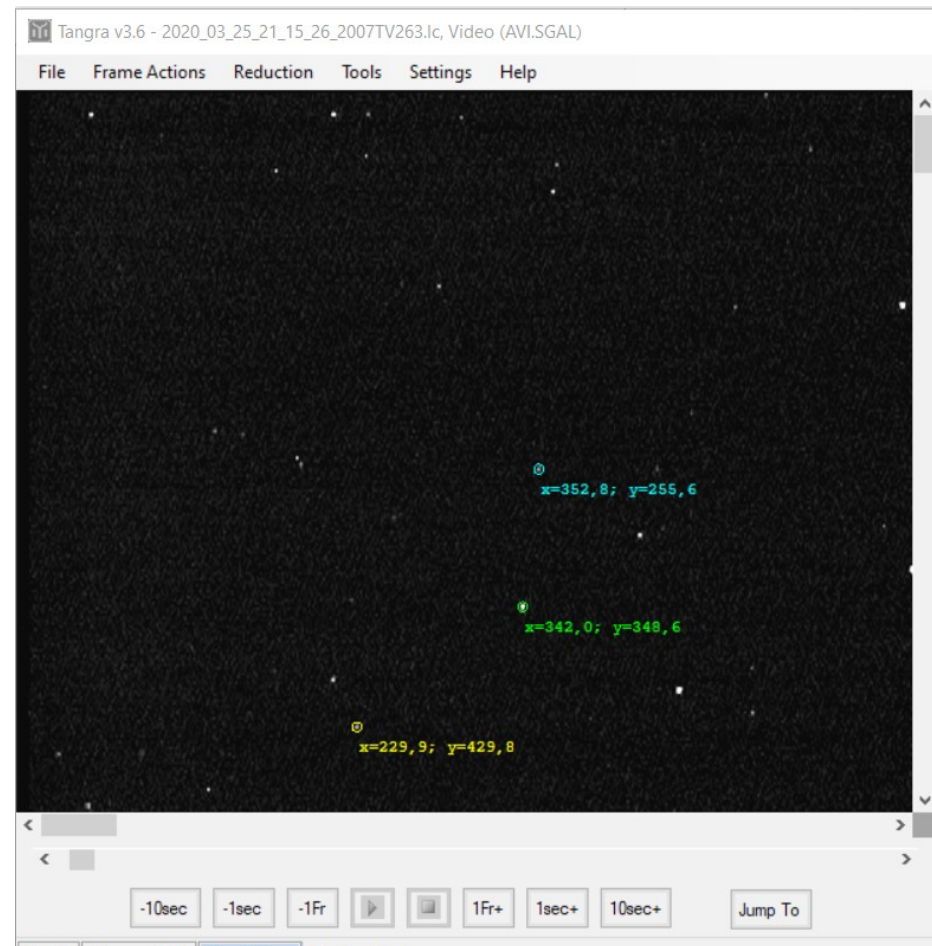




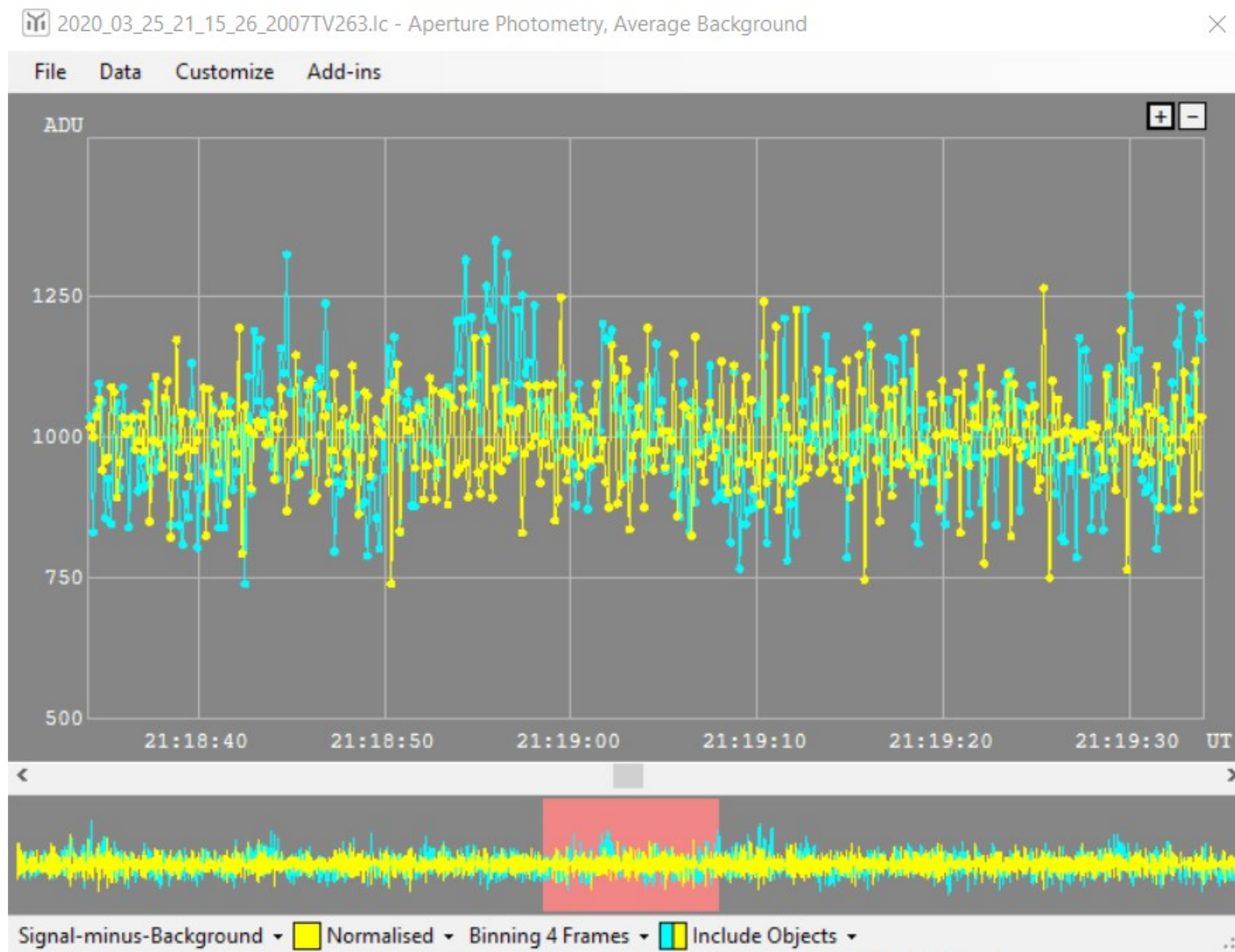
X 64 avant l'occultation : tutto va bene !
Tourner la caméra si nécessaire pour faciliter la correspondance avec
La carte



- Enregistrer (en ajustant l'empilement au minimum : ici x8 soit 4 images) pendant 10minutes
5 minutes avant et 5 minutes après
- Traiter avec Tangra (choisir une étoile de référence et une étoile de guidage)



Pas de chance ! Pas d'occultation cette fois c'est un « near miss »



Occult Watcher, ver. 4.6.0.6 - SFA (UTC +01:00)

Synchroniser maintenant Configuration Extensions Aide

Nom de l'astéroïde	Date de l'événement, TU	Mag	Rang	Distance
Mes événements				
(424298) 2007 TV263			2	80 kr
Tous les événements				
(234361) 2001 NX2			3	127 kr
(627) Charis			63	151 kr
(372712) 2009 XG2			2	77 kr
(419624) 2010 JV80			1	182 kr
(28059) Kiliaan			12	156 kr
(5636) Jacobson			20	115 kr
(42727) 1998 QX85			6	13 kr
(10111) Fresnel			15	206 kr
(322) Phaeo			100	291 kr
(13300) 1998 FG23			11	200 kr

Rapporter une observation

Événement:
(424298) 2007 TV263 occulte UCAC4 607-039980

Choisir votre station:

Station	Distance	Rapport
Pascal A Home	-72.0 km	Négative

Rapporter comme:
Négative

Commentaires (optionnel):
Negative 77km hors de l'ombre

Pré-remplir le rapport Mettre à jour le Annuler

(424298) 2007 TV263 occulte

Position: Dans la zone à 1-sigma.

Il y a actuellement 1 station annoncée pour cet événement.
1 station de votre part.

Durée max: 0,5 sec
Chute magnitude: 8,1 m
Magnitude combinée: 13,1 m
Magnitude Etoile: 13,1 m

Hauteur Soleil: -32°
Lune: (sous horizon)

on: Gemini
ile: 64° O

[Carte en ligne avec stations](#) [Détails sur le web](#) [Fichier kml 'Google Earth'](#) [Répartition des stations](#)

Synchronisation prévue dans 9 min

(424298)2007TV263: ANDRE Pascal observed a miss from -72.0km.

Expéditeur: Occult Watcher

À: pascal andre9

Station Name: Pascal A Home

Comments: Negative 77km hors de l'ombre

To send a message back to ANDRE Pascal simply reply to this email.

To unsubscribe from receiving notification go to your account options and uncheck 'Notify me of site updates and observation reports'.

That's all Folks!



424298 (2007 TV263)

Classification: Main-belt Asteroid

SPK-ID: 2424298

[[Ephemeris](#) | [Orbit Diagram](#) | [Orbital Elements](#) | [Mission Design](#) | [Physical Parameters](#) | [Discovery Circumstances](#)]

[[show orbit diagram](#)]

Orbital Elements at Epoch 2459000.5 (2020-May-31.0) TDB

Reference: [JPL 20](#) (heliocentric ecliptic J2000)

Element	Value	Uncertainty (1-sigma)	Units
e	.06290426921378454	6.2214e-08	
a	3.096512484782462	4.5006e-08	au
q	2.901728629815861	1.789e-07	au
i	11.97769432459825	6.2231e-06	deg
node	352.1052465849442	2.9199e-05	deg
peri	25.86758317730639	6.3357e-05	deg
M	115.3879975743043	5.6383e-05	deg
t _p	2458362.580591095761 (2018-Sep-01.08059110)	0.00031101	TDB
period	1990.25021694862	4.3391e-05	d
	5.45	1.188e-07	yr
n	.1808817790518516	3.9436e-09	deg/d
Q	3.291296339749063	4.7838e-08	au

Orbit Determination Parameters

# obs. used (total)	213
data-arc span	5833 days (15.97 yr)
first obs. used	2004-02-11
last obs. used	2020-01-31
planetary ephem.	DE431
SB-pert. ephem.	SB431-N16
condition code	0
norm. resid. RMS	.63409
source	ORB
producer	Otto Matic
solution date	2020-Feb-26 08:10:26

Additional Information

Earth MOID = 1.90606 au
Jupiter MOID = 2.0505 au
T_{jup} = 3.187

[[show covariance matrix](#)]

[[Ephemeris](#) | [Orbit Diagram](#) | [Orbital Elements](#) | [Mission Design](#) | [Physical Parameters](#) | [Discovery Circumstances](#)]

Physical Parameter Table

Parameter	Symbol	Value	Units	Sigma	Reference	Notes
absolute magnitude	H	15.6		n/a	MPO419094	
diameter	diameter	5.446	km	0.424	urn:nasa:pds:neowise_diameters_albedos::2.0[mainbelt] (http://adsabs.harvard.edu/abs/2011ApJ...741...68M)	
geometric albedo	albedo	0.038		0.006	urn:nasa:pds:neowise_diameters_albedos::2.0[mainbelt] (http://adsabs.harvard.edu/abs/2011ApJ...741...68M)	

424298 (2007 TV263) Discovered 2007-Oct-11 by Spacewatch at Kitt Peak

Reference:

Last Updated: 2015-02-04



